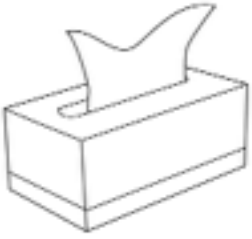


Pratique artistique : le petit musée

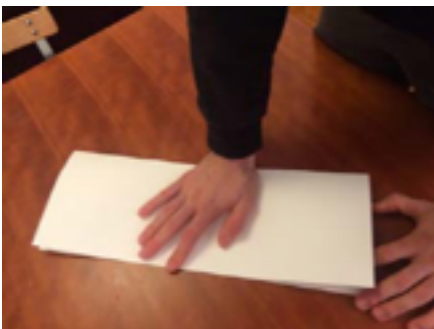
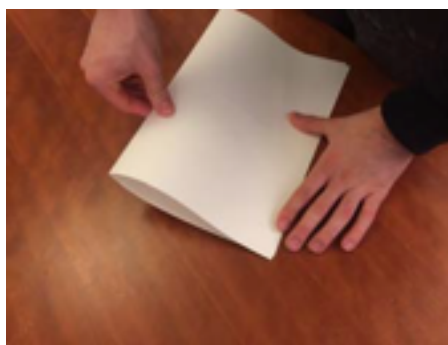
Après avoir lu la fiche sur l'exposition Jean Ranc - Musée Fabre



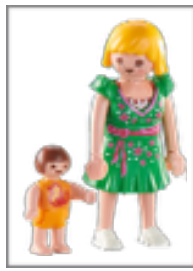
1. Prends une boîte de mouchoirs et découpe le dessus pour réaliser un mini-musée pour ton exposition.

Si tu n'as pas de boîte vide, prends une feuille et suis les explications suivantes pour réaliser un espace en volume :

- Plier en deux parallèlement au petit côté.
- Déplier.
- Plier en deux parallèlement au grand côté.
- Déplier.
- Découper un plis jusqu'au milieu de la feuille.
- Redresser une moitié de la feuille.
- Superposer les deux surfaces horizontales en refermant la feuille.
- Former l'angle en volume (droit ou obtus).



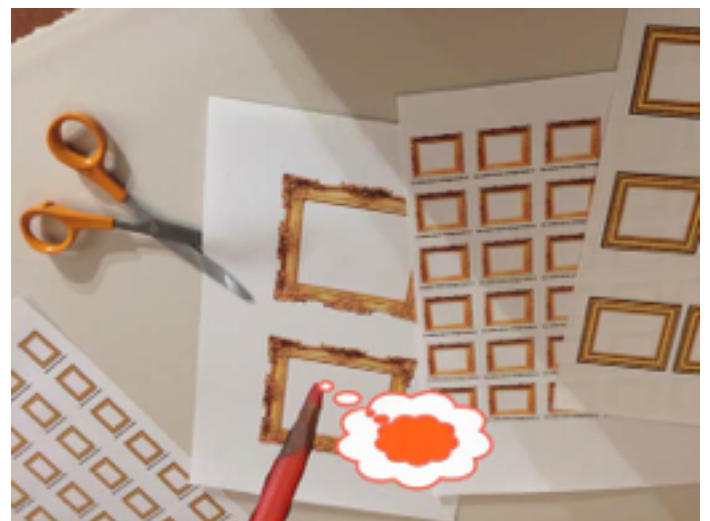
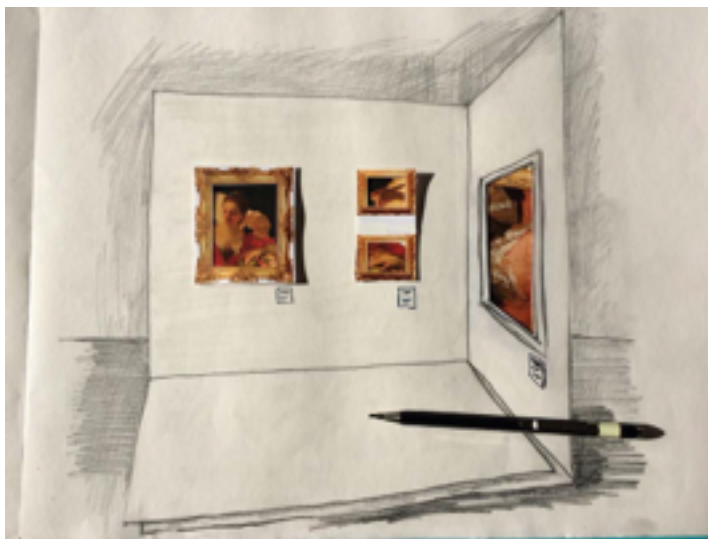
2. Choisis des petites figurines qui vont venir visiter ton exposition.



3. Découpe les reproductions des tableaux que tu préfères et colle-les dans ton petit musée.

Si tu n'as pas d'imprimante, tu peux les dessiner.

Tu peux les encadrer avec les cadres proposés ou les coller d'abord sur du papier de couleur ou du papier cadeau, puis sur les « murs » de ton musée.



4. Fais visiter ton exposition à ta famille et si tu peux, envoie-moi une photo de ton musée. Je ferai un montage avec les photos de la classe.

